

# Intervju med lederen i Romerike Tannlegeforening, Helene Nilsson



Helene Nilsson, leder i Romerike Tannlegeforening.

## Hva har vært de viktigste oppgavene for lokalforeningene den siste tiden (6–12 mnd)?

– Det som vi jobber mest med er å planlegge å og gjennomføre kurs og sosiale arrangementer. Vi prøver å få til en hyggelig ramme rundt kursene, slik at dette blir en sosial happening hvor medlemmer i foreningen møtes. Det er veldig hyggelig når medlemmene i lokalforeningen møtes, og det synes jeg er en av fordelene med å være en såpass liten forening; forholdene er små, og folk har en viss oversikt over kollegene sine her på Romerike. Vi har prøvd oss litt frem med å arrangere sommeravslutning og julebord. Litt liten interesse for sommeravslutning har gjort at vi velger bort dette i år, og heller går all inn på julebord, som vi jobber med å få til et opplegg for med kurs og påfølgende middag den 22. november

Vi har også jobbet med å få på plass detaljene rundt høstens TSE-modul i endodonti. Det tok litt tid før vi fikk vite datoer, så da var det bare å hive seg rundt å finne lokaler, og jeg håper mange av våre medlemmer ønsker å delta på dette.

## Hva har vært de største utfordringene?

– Jeg må innrømme at jeg som så mange andre kjenner litt på tidsklemma, og at det kan være litt vanskelig å finne tid (og energi) til å sette seg ned med foreningsarbeid, men samtidig synes jeg det er givende, og veldig hyggelig å ha en aktiv rolle i foreningen.

En utfordring er jo å prøve å engasjere medlemmene, for eksempel for å få tilbakemelding om vedtektsendringene som nå skal gjennomgås av representantskapet. Vi fant heldigvis en god løsning ved å arrangere gratis kurs med pizza om Helfo, og samtidig ha en seanse med gjennomgang og tilbakemeldinger om vedtektsendringene.

Og så er det selvfølgelig utfordringer med å få inn medlemskontingenten hvert år.

## –Høydepunkter? (Kurs, sosiale arrangementer, medieoppslag?)

– Jeg synes vi kan se tilbake på et år med bra med aktivitet, og godt oppmøte med unntak av sommeravslutningen i fjor. I løpet av det siste året har vi hatt kveldskurs om bisfosfonater, antibiotikabruk, og Helfo samt heldagskurs om kreftpasienter. I tillegg har vi hatt både sommerfest og julebord.

## Hvordan jobber foreningen med nye medlemmer? Med tillitsvalgte?

– Vi sender ut e-post med informasjon om aktivitet i foreningen til alle våre medlemmer. Nye medlemmer blir kanskje ikke fanget opp spesifikt for å få en egen velkomst, men jeg håper i hvert fall at alle som er nye og ikke kjenner til foreningen så godt møter opp på det som arrangeres. Det er hyggelige kolleger å bli kjent med her! Vi har også omsider tenkt å slenge oss på sosiale medier, og oppretter i disse dager en Facebook-gruppe for medlemmer av vår lokalforening. Hvis noen har et ønske om å delta aktivt i foreningen, setter vi også stor pris på å få et lite hint om dette. Det har ikke vært stor rift om verv i lokalforeningen de senere årene, og vi har vært heldige med at flere i styret har ønsket å stille til gjen-



Tre på Romerike-benken under representantskapsmøtet i 2017: Sverre Tronsli Drabløs, Julie Wilberg Brandvik og Selma Taso. Foto: Kristin Aksnes.

valg tidligere. Men nå nærmer det seg snart generalforsamling og valg igjen, og da er det nok gode muligheter for at det dukker opp noen aktuelle verv for dem som ønsker å engasjere seg!

#### Hvordan ser du på dagens situasjon for lokalforeningens medlemmer, og hvorfor er det viktig å være medlem av lokalforeningen?

– Jeg føler det hersker en god kollegial stemning mellom våre medlemmer. Romerike er en fin region å jobbe i.

Hvis du som medlem av Romerike Tannlegeforening er flink å møte opp på arrangementene våre, mener jeg du får mye igjen for kontingenten. Selv om de fleste arrangementene våre er åpne også for eksterne deltagere, har vi alltid subsidiert pris for våre medlemmer, og vi prøver å holde kursavgift så lav som mulig. Vi har aldri som mål å tjene penger på å arrangere kurs.

#### Hvordan oppleves det å være leder i foreningen?

Det har bare vært hyggelig så langt. Jeg føler det hersker en god kollegial stemning mellom våre medlemmer, som gjør at det alltid er veldig hyggelig å møtes. Jeg synes også vi har et velfungerende styre, hvor alle har sine oppgaver, som de følger opp på en god måte.

#### Hva kommer til å skje de neste 6–12 mnd?

– Det blir gjennomføring og planlegging av flere kurs og arrangementer. Så blir det jo en del å sette seg inn i forbindelse med representantskapsmøtet, og gjennomgang av agenda for dette i forbindelse med generalforsamlingen vi skal ha i oktober. Jeg har aldri vært med på representantskapsmøte før, men gleder meg til å være med på dette.

#### FAKTA

##### Romerike tannlegeforening

Leder:	Helene Nilsson
Antall medlemmer:	221
Offentlig ansatte:	51
Medlemmer i privat sektor:	152

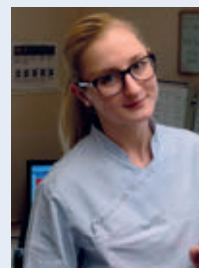
Kvinner 113 / Menn 108



Nestleder Andreas Lassen Grov.



Kurskontakt Lill-Ann Ruud.



Nettredaktør Unn Therese Hoddø.



Styremedlem Amund Vilhelmsen.