

TSE – Tannlegeforeningens systematiske etterutdanning

	Modul	Sted	Tid
	Modul 1: Oral medisin og Gerodontologi		Avholdes ikke høst 2009
	Modul 2: Endodonti og Traumatologi	Buskerud	Første samling: 25. og 26. august Andre samling: 9. og 10. november
	Modul 3: Kariologi	Rogaland	Første samling: 17. og 18. september Andre samling: 23. og 24. oktober
	Modul 4: Periodonti	Nordmøre og Romsdal	Første samling: 7. og 8. september Andre samling: 13. og 14. november
	Modul 5: Protetikk	Sunnmøre	Første samling: 4. og 5. september Andre samling: 30. og 31. oktober
	Modul 6: Oral kirurgi og Radiologi	Bergen	Første samling: 18. og 19. september Andre samling: 6. og 7. november



Tannlegeforeningens

Etterutdanningsprogrammet TSE er basert på fjernundervisning (FUV), fysiske forelesninger og nettbaserte tjenester. Programmet består av seks fagmoduler som kan tas uavhengig av hverandre.

Hver modul begynner og slutter med en samling over to dager med forelesninger, demonstrasjoner og diskusjoner. Alle forelesninger blir lagt ut på nett kort tid før samlingene. Mellom samlingene gis det gruppeoppgaver i hver disiplin og i to omganger. Gruppene består av 6-8 personer, og skal kunne samarbeide på nett, men det er en fordel å ha mulighet til å møtes fysisk også. Etablerte kvalitetssirkler kan være god basis for gruppearbeid, men det kan være nyttig å treffe nye mennesker. Modulene passer like godt for privatpraktiserende som for offentlig ansatte kolleger.

Det legges stor vekt på gruppearbeidet, og såkalt problembasert læring (PBL) er valgt som pedagogisk metode. Det gir mulighet for helhetlig tenkning, arbeidsfordeling og vurdering av gjenkjennelige situasjoner fra klinikk.

En gjennomført kursmodul tilsvarer 75 timers etterutdanning. Deltakerne får diplom ved kursets slutt. Forutsetningen for godkjent kurs er tilstedeværelse på samlinger og aktiv deltakelse i gruppearbeid. Gruppene følges opp av de fagansvarlige i hele kursperioden (ca. 2 måneder), dessuten av lokal kursleder og NTFs sekretariat.

Det forutsettes at deltakerne har tilgang til PC/Mac med Internett og e-post, CD-ROM og mulighet for avspilling av lyd og video. Minstekrav til maskin- og programvaren er:

- * PC med Windows 95/98/2000/NT, XP eller tilsvarende Mac
- * 300 mHz Pentium II prosessor
- * 32 * CD-ROM
- * Skjermkort som kan vise tusener av farger i minimum 800 * 600 oppløsning
- * 32 MB RAM
- * Lydkort og høyttalere

- * PowerPoint for nedlasting av forelesninger fra nettstedet
- * Word for å skrive/lese dokumenter som produseres av gruppen

Vi anbefaler sterkt ADSL, bredbånd. Dette vil redusere den tiden det tar å åpne nettbaserte presentasjoner vesentlig.

Deltakerne bør ha en nyere versjon av MS Office programvarepakke (Word, Excel, PowerPoint m.m.). De bør ha noe praktisk erfaring med bruken av PowerPoint og Word og i å bruke e-post. Det er dessuten en fordel å ha litt kjennskap til bruk av Internett og de søkemuligheter som finnes der.

TSE-modulene tilbys lokalforeningene etter en viss plan. Medlemmer av de respektive foreninger der et TSE kurs arrangeres, har fortrinnsrett til deltakelse.

Påmelding

Påmelding skjer ved å gå inn på www.tannlegeforeningen.no, Kurs og utdanning og NTFs kurskalender. Tannleger som ikke er medlem av NTF vil bli avkrevd en forhøyet kursavgift på kr. 11 000 for deltakelse, dersom det er plass på kurset.

Avmeldingsregler

Påmelding til TSE er bindende og all avmelding vil belastes med avmeldingsgebyr. Før kursstart får deltakerne tilsendt brukernavn og passord som gir tilgang til TSEs nettsted, Classfrontier. Ved avmelding etter utsendelse av denne informasjonen vil det bli belastet full kursavgift. All kommunikasjon i forbindelse med avmelding skal foregå skriftlig, helst via e-post. Avmeldingsreglene for ikke-medlemmer er de samme som for medlemmer.

systematiske etterutdanning

TSE Modul 1: Oral medisin og gerodontologi

TSEs modul 1 er delt inn i Oral medisin og Gerodontologi. I den delen av modulen som omhandler oral medisin blir det anledning til å oppdatere seg om medisinske risikopasienter og de vanligste oralmedisinske tilstander. Videre diskuteres ulike akutte og kritiske situasjoner som kan oppstå på et tannlegekontor.

I gerodontologidelen gis det en oversikt over aldringens mange fasetter, samtidig som de mest alminnelige kroniske sykdommer hos eldre diskuteres utfra deres odontologiske implikasjoner. Innholdet vil spenne fra sosiologiske og psykologiske aspekter til praktiske, odontologiske behandlingsmuligheter og profylakse.

Flere spesialproduserte videoer vil danne grunnlag for arbeid med PBL-oppgaver i tillegg til å være basis for forelesninger og diskusjoner for begge fagområdene.

Fagansvarlige/foredragsholdere



Oral medisin

Professor Pål Barkvoll (fagansvarlig), UiO



Gerodontologi

Førsteamanuensis Tiril Willumsen (fagansvarlig), UiO.



Sykehustannlege Kjell Størksen, Haukeland universitetssykehus.
Seksjonsoverlege Morten Mowé, Aker universitetssykehus.

Kursinnhold

Oral medisin

- * Hvor går odontologien – er det behov for mer medisinsk kompetanse?
- * Medisinske risikopasienter
- * Orale manifestasjoner av allmennsykdommer
- * Smertediagnostikk
- * Munntørrehetsproblematikk
- * Diagnostiske prinsipper – biopsier
- * Behandlingsprinsipper
- * Farmakoterapeutiske prinsipper
- * Infeksiøse sykdommer i munnhulens bløtvev
- * Oral cancer og precancer
- * Pasienter med infeksjonssykdommer – smitteregimer

Gerodontologi

- * Eldres orale helse og behandlingsbehov
- * Orale sykdommer hos eldre
- * Geroprotetikk
- * Aldring og sykkelighet hos eldre
- * Farmakologi for eldre
- * Tannpleieproblemer ved forskjellige tilstander
- * Behandlingsvalg hos eldre syke
- * Munnstell og kosthold
- * Rehabilitering



Målgruppe

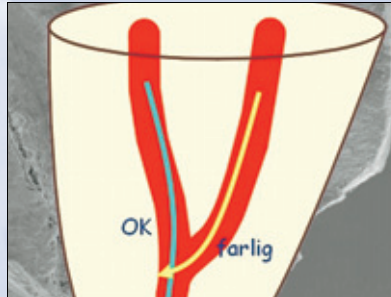
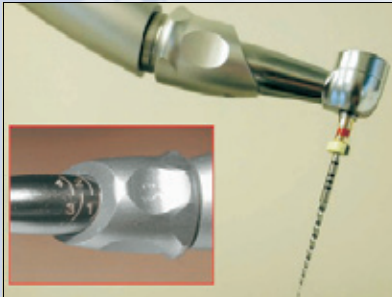
Tannleger

Sted og tid

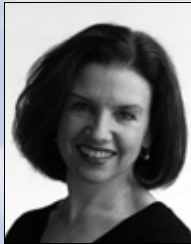
Ingen kurs avholdes høsten 2009

TSE Modul 2: Endodonti og traumatologi

Endodonti



Fagansvarlig og foredragsholder



Universitetslektor Unni Endal, spesialist i endodonti, UiO.

Fagansvarlig

Professor Markus Haapasalo, spesialist i endodonti, University of British Columbia (UBC) (nettveileder).

Kursinnhold

I løpet av TSE modul 2 skal vi gjennomgå bl.a. følgende temaer:

- * Etiologi og patogenese ved pulpitt og apikal periodontitt
- * Klinisk og røntgenologisk undersøkelse
- * Diagnose og de viktigste differensialdiagnosene, behandlingsplan
- * Akuttbehandling
- * Rotkanalmorfologi og de viktigste variasjoner i de forskjellige tenner
- * Endodontiske materialer og deres korrekte bruk
- * Instrumentenes oppbygning og riktig bruk av disse, ved både manuell og maskinell preparering
- * Persisterende infeksjoners etiologi og behandlingsmuligheter
- * Indikasjoner for og utføring av revisjonsbehandlinger

Traumatologi



Fagansvarlig/foredragsholder



Universitetslektor Anne-Lise Maseng Aas, UiO

Kursinnhold

Hovedvekten legges på traumer i det permanente tannsettet, men skader i det primære tannsettet vil også bli berørt.

I løpet av kurset vil vi i fellesskap diskutere blant annet følgende spørsmål:

- * Hvor mange norske barn og ungdommer utsettes årlig for tannskader?
- * Hvordan bør den kliniske og røntgenologiske undersøkelsen utføres?
- * Hvorfor er det nødvendig å benytte en traumejournal?
- * Er sedasjon aktuelt ved traumebehandling?
- * Ved blottlagt pulpa på en permanent incisiv: teksjon eller partiell pulpotomi?
- * Når er fiksering nødvendig? Og hvor lenge?
- * Er det vanskelig å reponere lukserte tenner? Og i tilfelle hvorfor?
- * Hva er korrekt behandling ved intrusjon?
- * En utslått permanent incisiv bør replanteres. Hvorfor?

- * Hvor ofte sees utviklingsforstyrrelser som følge av traume mot primære tenner?
- * Hvor ofte og hvor lenge skal vi kontrollere?
- * Hvilke komplikasjoner er sannsynlige?
- * Kan rotresorpsjoner stanses?
- * Hvordan utføres endodontisk behandling av rotåpne tenner?
- * Hvilke økonomiske rettigheter har traumepasienten?

Målgruppe
Tannleger

Sted og tid
Drammen

Første samling: 25. og 26. august 2009
Andre samling: 9. og 10. november 2009

Påmelding

Påmelding skjer ved å gå inn på www.tannlegeforeningen.no, for nærmere beskrivelse se side 400.

Lokal kurskontakt:

Arild Mo
Tlf. 32 83 10 54
E-post: arild.mo@lifi.no

* Nærmere informasjon om påmelding sendes ut lokalt.

Antall deltakere
Maks 48

Kursavgift

Kr 8 000
Avgift for lunsj o.a. fastsettes lokalt og kommer i tillegg til kursavgiften.

Avmelding

For nærmere opplysninger om avmeldingsrutiner, se side 400.

TSE Modul 3: Kariologi

– «fra 0 til 100 på 90 dager»

Fagansvarlige/foredragsholdere



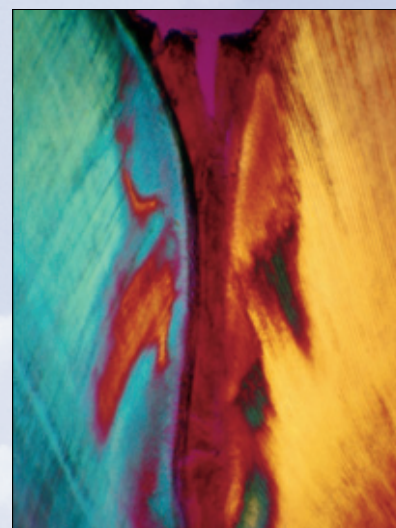
Professor Ivar Espelid, UiO
Anne Bjørg Tveit, UiO

Kursinnhold

Kursprogrammet vil omfatte aktuelle problemstillinger og belyse nye trender innen kariesbehandling for barn og voksne. Eksempler på spørsmål som vil bli tatt opp: Finnes det nye kariesdiagnostiske metoder som gjør røntgenbildet og sonden overflødig? Hvordan skal vi forholde oss til høyt sukkerforbruk, brusdriking, ugunstige spisevaner, spiseforstyrrelser og erosjoner? Behandler vi karies med ozon, fluor eller bor?

Trendene innen moderne kariologi er å få «profylaksen» på fote igjen, gjøre interseptiv kariesbehandling, lage minimale prepareringer, hvite fyllinger og ta kosmetisk tannbehandling på alvor. Kan dette forenes med «evidence based» odontologi?

- * Ny kariesepidemiologi
- * Kariesprediksjon
- * Mikrobiologi og plakk
- * Kariesetiologi og -utvikling
- * Diagnostikk (klinisk, med røntgen, kjemikalier, lys, datateknikk med mer)
- * Forebygging – inkludert nye tanker om interseptiv kariesbehandling
- * Fluors rolle i dagens forebygging
- * Salivas rolle
- * Fissurforssegling
- * Kavitetpreparering – fra små lesjoner til nesten kroner
- * Materialvalg og -behandling
- * Bleking – intern og ekstern
- * Erosjoner – etiologi, forebygging og behandling
- * Misfarginger, årsaker og behandling



- * Tannutviklingsforstyrrelser, diagnostikk, behandling og trygd
- * Kariesbehandling på pasienter med tannbehandlingsskrek
- * Arbeidsmiljøproblematikk knyttet til kariesterapi: yrkeshygiene, pasienter med bivirkningsproblematikk
- * Dentale biomaterialer brukt i kariesterapien: toksikologi, bruksområder, holdbarhet, økonomi, nye produkter

Målgruppe

Tannleger

Sted og tid

Stavanger

Første samling: 17. og 18. september 2009

Andre samling: 23. og 24. oktober 2009

Påmelding

Påmelding skjer ved å gå inn på www.tannlegeforeningen.no, for nærmere beskrivelse se side 400.

Lokal kurskontakt:

Jone Heggheim

Tlf. 51 52 50 70

E-post: heggheim.jone@lyse.net

* Nærmere informasjon om påmelding sendes ut lokalt.

Antall deltakere

Maks 48

Kursavgift

Kr 8 000

Avgift for lunsj o.a. fastsettes lokalt og kommer i tillegg til kursavgiften.

Avmelding

For nærmere opplysninger om avmelding, se side 400.

TSE modul 4: Periodonti

– en oppdatering til dagens viten

Til tross for bedring av tannhelsen i Norge er det fremdeles et stort periodontalt behandlingsbehov i den voksne befolkning. Endringer i trygderefusjonsordningen har videre aktualisert behovet for å være à jour innen faget.

Fagansvarlige/foredragsholdere



Professor Knut N. Leknes, UiB
Professor Endre N. Vasstrand, UiB



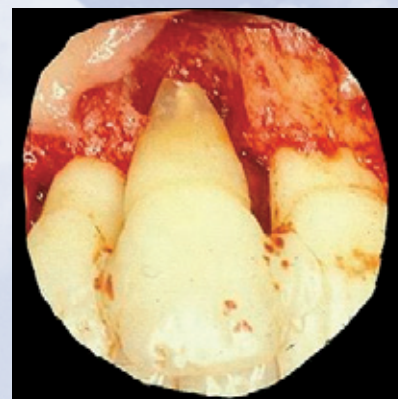
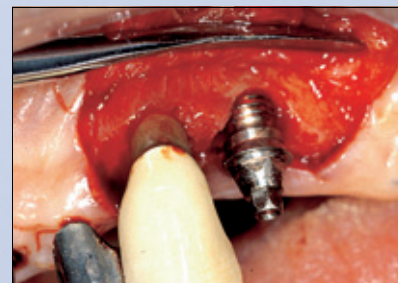
Spesieltannlege Ivar Hoff, UiB

Fagansvarlige

Professor Anne Isine Bolstad, UiB. Professor emeritus Knut A. Selvig, UiB. Spesialist i periodonti Kari-Mette Andersen, Tannhelsetjenestens kompetansesenter for Nord-Norge.

Kursinnhold

TSE-modulen i periodonti tar sikte på å gi deltakerne oppdatert kunnskap om de periodontale sykdommers epidemiologi, etiologi og patogenese. Videre gjennomgås praktisk diagnostikk, behandlingsplanlegging og en systematisk periodontal behandling som man mener allmennpraktikeren bør beherske. Moderne teknikker, muligheter og begrensninger for regenerasjonsbehandling vil bli belyst. Det vil bli lagt vekt på vedlikeholdsbehandling og hvordan man best kan opprettholde et godt behandlingsresultat over tid. Trygderefusjonsordninger og andre



pasientrettigheter blir også grundig belyst.

Kurset vil blant annet ta opp følgende temaer:

- * Forekomst og behandlingsbehov
- * Etiologi og patogenese
- * Diagnostikk
- * Klinisk, røntgenologisk og mikrobielt
- * Hvordan finne risikopasienter
- * Terapiplanlegging
- * Pasientrettigheter
- * Periodontal behandling
- * Akutte periodontale tilstander
- * Vedlikeholdsbehandling
- * Oral rehabilitering

TSE Modul 5: Protetikk

- * Vedlikehold av implantater og behandling av periimplantitt
- * Periodontal sykdom og generell helse

Målgruppe
Tannleger

Sted og tid
Molde

Første samling: 7. og 8. september 2009
Andre samling: 13. og 14. november 2009

Påmelding

Påmelding skjer ved å gå inn på www.tannlegeforeningen.no, for nærmere beskrivelse se side 400.

Lokale kurskontakter:
Bjørn Furset
Tlf. 93 20 18 88
E-post: mette.brit.bjordal@kpmg.no

Goran Aas
Tlf. 71 67 25 00
E-post: gorana@a4.no

* Nærmere informasjon om påmelding sendes ut lokalt.

Antall deltakere
Maks 48

Kursavgift

Kr 8 000
Avgift for lunsj o.a. fastsettes lokalt og kommer i tillegg til kursavgiften.

Avmelding

For nærmere opplysninger om avmelding, se side 400.

Fagansvarlige/foredragsholdere



Professor Kristina Arvidson Fyrberg, UiB.
Førsteamanuensis Erik Saxegaard, UiO



Spesialist i oral protetikk Harald Gjen-gedal, UiB
Spesialist i oral protetikk Knut-Erik Jacobsen, UiO

Kursinnhold

I TSEs modul 5 er hovedvekten lagt på hverdagslige protetiske behandlingsformer som kan avhjelpe pasientens kliniske problem. Det vil gis en generell oversikt over alle områder av fagområdet protetikk med vekt på prinsipper for vurderinger og behandlingsstrategier. Kurset er ikke et spesialistkurs innen de enkelte områder og presenterer ikke spesielle eller eksperimentelle prosedyrer, materialer eller tanntekniske metoder.

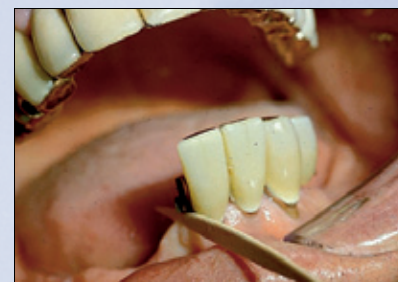
Følgende temaer vil bli gjennomgått:

- * Grunnleggende emner
- * Diagnostikk
- * Fast protetikk
- * Avtakbar protetikk
- * Generell vurdering av pasienten
- * Basis for terapivalg
- * Behandlingsopplegget i ulike faser
- * Tannslitasje
- * Bittfunksjonelle problemer
- * Implantat
- * Protetiske materialer og prosedyrer
- * Spesielle problemstillinger

Målgruppe
Tannleger

Sted og tid
Ålesund

Første samling: 4. og 5. september 2009
Andre samling: 30. og 31. oktober 2009



Påmelding

Påmelding skjer ved å gå inn på www.tannlegeforeningen.no, for nærmere beskrivelse se side xxx.

Lokal kurskontakt:
Irene Løvoll
Tlf. 70 02 14 04 eller 90 54 05 83
E-post: Irene.Lovoll@mrfylke.no

* Nærmere informasjon om påmelding sendes ut lokalt.

Antall deltakere
Maks 48

Kursavgift

Kr 8 000
Avgift for lunsj o.a. fastsettes lokalt og kommer i tillegg til kursavgiften.

Avmelding

For nærmere opplysninger om avmelding, se side 400.

Modul 6: Oral kirurgi og Kjeve- og ansiktsradiologi

Små doser, store snitt – Oral kirurgi og røntgendiagnostikk

Fagansvarlige/foredragsholdere



Professor Tore Bjørnland, UiO
Førsteamanuensis Anne Møystad UiO

Foredragsholdere



Stipendiat Heming Olsen-Bergem, UiO
Universitetslektor Bjørn Bamse Mork-Knutsen, UiO

TSE modul 6 er en kursmodul der fagene oral kirurgi og kjeve- og ansiktsradiologi er samlet i en integrert modul, der røntgenundersøkelser og diagnostikk vil inngå som en del av den kirurgiske planleggingen og behandlingen av våre pasienter. Modulen vil omhandle et bredt spekter av diagnostiske problemstillinger og ulike behandlinger.

I oral kirurgi vil det bli lagt vekt på hva vi kan gjøre bedre av det vi allerede gjør, og hvilke nye behandlingsmetoder som er tilgjengelige. Vi vil også diskutere når det ikke er riktig å operere. Modulen vil inneholde tips og råd om hvordan man skal unngå komplikasjoner og hvordan komplikasjoner kan takles hvis de skulle oppstå.

I kjeve- og ansiktsradiologi vil det bli lagt vekt på hvordan vi kan bli bedre diagnostikere. Nye radiologiske metoder vil bli gjennomgått med fokus på bruken og tolkingen av OPG og intra-orale undersøkelser. Deltakerne vil få

kunnskap om mer avanserte dentoalvolære radiologiske undersøkelser man kan henvise sine pasienter for, ny røntgenapparat og gjeldende «Ny norsk lov om strålevern og bruk av stråling».

For begge fagene vil det bli anledning til å oppdatere seg om nye prosedyrer og ny forskning.

Modulen vil basere seg både på forelesninger på samlingene, PBL oppgaver og nettbaserte forelesninger som deltagerne vil ha tilgang til mellom samlingene. På samlingene vil kliniske kasus brukes som basis i undervisningen. Deltagerne oppfordres til å bringe med egne kasus som diskuteres på samlingene.

ORAL KIRURGI

Kirurgiske prinsipper

- * Hygienerutiner, oppdekking, sterilisering/autoklaving
- * Anestesiteknikker
- * Snittføring og lappdesign
- * Suturering og sårbehandling
- * Antibiotika og annen anvendt farmakologi
- * Oral kirurgi hos barn
- * Medisinske kontraindikasjoner (kortversjon)

Klinisk kirurgi

- * Ekstraksjoner og reseksjoner
- * Visdomstenner
- * Rotspissamputasjon
- * Cystektomi
- * Blottlegging av tenner
- * Implantater
- * Bløtvevskirurgi
- * Biopsier
- * Spyttkjertler
- * Abscesser
- * Osteomyelitt, osteoradionekrose, osteonekrose
- * Kreft i munnhulen

Komplikasjoner

- * Alveolitter, dry socket
- * Infeksjoner
- * Nerveskader
- * Allergiske reaksjoner (herunder anafylaksi)

KJEVE- OG ANSIKTSRADIOLOGI

- * De vanligste røntgenundersøkelsene i daglig praksis
- * Opptaksteknikker/prinsipper
- * Manuelle og elektroniske bilder
- * Hva bildene viser oss
- * Diagnostikk og differensialdiagnostikk
- * Tredimensjonale bilder
- * Scanning
- * Henvisningsrutiner
- * Apparatur og bruksområder
- * Feil og artefakter
- * Strålehygiene

Målgruppe

Tannleger

Sted og tid

Bergen

Første samling: 18. og 19. september 2009

Andre samling: 6. og 7. november 2009

Påmelding

Påmelding skjer ved å gå inn på www.tannlegeforeningen.no, for nærmere beskrivelse, se side 400.

Lokal kurskontakt:

Henning Lygre

Tlf. 92 26 63 28

E-post: Henning.Lygre@med.uib.no

* Nærmere informasjon om påmelding sendes ut lokalt.

Antall deltakere

Maks 48

Kursavgift

Kr 8 000

Avgift for lunsj o.a. fastsettes lokalt og kommer i tillegg til kursavgiften.

Avmelding

For nærmere opplysninger om avmelding, se side 400.