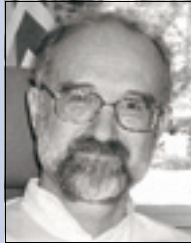


TSE Modul 5 : Protetikk



Fagansvarlige

Professorene Kristina Arvidson Fyrberg og Einar Berg, begge fra Universitetet i Bergen.

Faglige medarbeidere

Professor Morten Berge, spesialisttannlege i protetikk Harald Gjengedal, begge fra Universitetet i Bergen og øvertandl kare Anders Johansson,  rebro.

Kursinnhold

I TSEs modul 5 tar en prim ert for seg hverdagslige protetiske behandlingsformer som kan avhjelpe pasientens kliniske problem. Det vil s ledes gis en generell oversikt over alle omr der av fagområdet protetikk med vekt p  prinsipper for vurderinger og behandlingsstrategier. Kurset vil ikke gi spesial/spesialistkurs innen de enkelte omr der, eller presentere spesielle, avanserte eller eksperimentelle prosedyrer, materialer eller tanntekniske metoder.

F lgende temaer vil bli gjennomg tt:

- * Grunnleggende emner
- * Diagnostikk
- * Vurdering av den enkelte tann
- * Generell vurdering av bittfunksjonen
- * Generell vurdering av pasienten
- * Basis for terapivalg
- * Valg av terapi og kunstn r   bestemme seg
- * Behandlingsopplegget i ulike faser
- * Fra indikasjon til ferdig fast protese
- * Fra indikasjon til ferdig partialprotese
- * Fra indikasjon til ferdig kombinasjonsprotese
- * Fra indikasjon til ferdig helprotese



- * Tannslitasje
- * Bittfunksjonelle problemer
- * Implantat
- * Protetiske materialer
- * Avvikende materialreaksjoner
- * Spesielle problemstillinger

M lgruppe

Tannleger

Antall deltakere

Maks. 48

Sted og tid

Bergen/Hordaland

F rste samling 20. og 21. september
Andre samling 22. og 23. november

Telemark

F rste samling 6. og 7. september
Andre samling 2. og 3. november

P melding til

Bergen/Hordaland

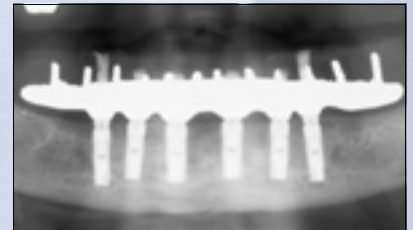
Torunn Lausund.

E-post: torunn.lausund@dot.hordaland.org

Ved  vrige sp rsm l, ta kontakt med kursleder Ragna Iden

E-post: ragna_iden@yahoo.com

tlf: 55 12 43 78/55 32 03 19/
92 24 82 25



Telemark

Anne H. Thorkildsen  deg rd

E-post: a-oedeg@online.no

tlf. 35 52 20 86

faks 35 52 97 60

Kursavgift

Kr 7 000

Avgift for lunsj o.a. fastsettes lokalt og kommer i tillegg til kursavgiften.

P melding

N rmere informasjon om p melding sendes ut lokalt.

Avmelding

For n rmere opplysninger om avmeldingsrutiner, se siden om generell informasjon.