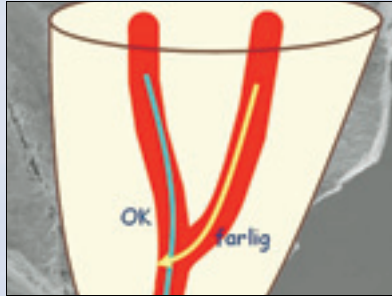


TSE Modul 2: Endodonti & Traumatologi

Endodonti



Fagansvarlige

Professor Markus Haapasalo og instruktørtannlege Unni Endal, spes. utdannet i endodonti, begge fra universitetet i Oslo

Kursinnhold

I løpet av TSE modul 2 skal vi gjennomgå bl.a. følgende temaer:

- * Etiologi og patogenese ved pulpitt og apikal periodontitt
- * Klinisk og røntgenologisk undersøkelse
- * Diagnose og de viktigste differensialdiagnosene, behandlingsplan
- * Akuttbehandling
- * Rotkanalmorfologi og de viktigste variasjoner i de forskjellige tenner
- * Endodontiske materialer og deres korrekte bruk
- * Instrumentenes oppbygning og riktig bruk av disse, ved både manuell og maskinell preparering
- * Persisterende infeksjoners etiologi og behandlingsmuligheter
- * Indikasjoner for og utføring av revisjonsbehandlinger
- * Komplikasjoner ved endodontisk behandling
- * Etiologien ved forskjellige langsgående tann-/rotfrakturer
- * Kunne diagnostisere intern og cervical rotresorpsjon og ha kunnskap om behandlingsalternativer
- * Ha kunnskap om indikasjoner og prinsipper ved endodontisk kirurgi

Traumatologi



Fagansvarlige

Professor Ingeborg Jacobsen og universitetslektor Anne-Lise Maseng Aas, begge fra Universitetet i Oslo

Kursinnhold

Hovedvekten legges på traumer i det permanente tannsettet, men skader i det primære tannsettet vil også bli berørt.

I løpet av kurset vil vi i fellesskap diskutere blant annet følgende spørsmål:

- * Hvor mange norske barn og ungdommer utsettes årlig for tannskader?

- * Hvordan bør den kliniske og røntgenologiske undersøkelsen utføres?
- * Hvorfor er det nødvendig å benytte en traumejournal?
- * Er sedasjon aktuelt ved traumebehandling?
- * Ved blottlagt pulpa på en permanent incisiv: teksjon eller partiell pulpotomi?
- * Når er fiksering nødvendig? Og hvor lenge?
- * Er det vanskelig å reponere lukserte tenner? Og i tilfelle hvorfor?
- * Hva er korrekt behandling ved intrusjon?
- * En utslått permanent incisiv bør replanteres. Hvorfor?
- * Hvor ofte sees utviklingsforstyrrelser som følge av traume mot primære tenner?
- * Hvor ofte og hvor lenge skal vi kontrollere?
- * Hvilke komplikasjoner er sannsynlige?
- * Kan rotresorpsjoner stanses?

- * Hvordan utføres endodontisk behandling av rotåpne tenner?
- * Hvilke økonomiske rettigheter har traumepasienten?

I perioden mellom samlingene skal deltakerne arbeide med til sammen fire PBL-oppgaver, to fra hvert fagtema.

Det forutsettes at deltakerne har tilgang til Internett. Krav til teknisk utstyr er beskrevet på siden med generell informasjon.

Målgruppe

Tannleger

Antall deltakere

Maks. 48

Sted og tid

Nordmøre og Romsdal

Første samling 1. og 2. september 2005

Andre samling 31. oktober og

01. november 2005

Rogaland

Første samling 24. og 25. august 2005

Andre samling 26. og 27. oktober 2005

Påmelding til

Nordmøre og Romsdal

Sturla Sky

E-post: sturs@online.no

– for øvrig informasjon, ta kontakt med

kursleder Ole Sigurd Vines på

e-post: oles.visnes@iventelo.net

Rogaland

Bente Karin Jensen

E-post: bjkjensen@broadpark.no

Kursavgift

Kr 7 000

Avgift for lunsj o.a. fastsettes lokalt og

kommer i tillegg til kursavgiften.

Påmelding

Nærmere informasjon om påmelding

sendes ut lokalt.

Avmelding

For nærmere opplysninger om avmeldingsrutiner, se siden med generell informasjon.

TSE Modul 3: Kariologi

– «fra 0 til 100 på 90 dager»



Fagansvarlige

Professorene Ivar Espelid og Anne Bjørg Tveit. Begge fra Universitetet i Oslo

Kursinnhold

Kursprogrammet vil omfatte aktuelle problemstillinger og belyse nye trender innen kariesbehandling for barn og voksne. Eksempler på spørsmål som vil bli tatt opp: Finnes det nye kariesdiagnostiske metoder som gjør røntgenbildet og sonden overflødig? Hvordan skal vi forholde oss til høyere sukkerforbruk, brusdriking, ugunstige spisevaner, spiseforstyrrelser og erosjoner? Behandler vi karies med ozon, fluor eller bor? Hva betyr de nye retningslinjene om bruk av tannrestaureringsmaterialer i den daglige praksis?

Trendene innen moderne kariologi er å få «profylaksen» på fote igjen, lage minimale prepareringer, hvite fyllinger og ta kosmetisk tannbehandling på alvor. Kan dette forenes med «evidence based» odontologi, et aktuelt begrep i tiden?

- * Ny kariesepidemiologi
- * Kariesprediksjon
- * Mikrobiologi og plakk
- * Kariesetiologi og -utvikling
- * Diagnostikk (klinisk, med røntgen, kjemikalier, lys, datateknikk med mer)
- * Forebygging – inkl. nye tanker om forebygging av initiale lesjoner
- * Fluor i dagens profylakse
- * Salivas rolle
- * Fissurforsøgling
- * Kavitetpreparering – fra små lesjoner til nesten kroner
- * Materialvalg og -behandling
- * Bleking – intern og ekstern



- * Tannslitasje – etiologi, forebygging og behandling
- * Kariesbehandling på pasienter med tannbehandlingsskrek
- * Arbeidsmiljøproblematikk knyttet til kariesterapi: yrkeshygiene, pasienter med bivirkningsproblematikk
- * Dentale biomaterialer brukt i kariesterapien: toksikologi, bruksområder, holdbarhet, økonomi, nye produkter.

Målgruppe

Tannleger

Antall deltakere

Maks. 48

Sted og tid

Oppland

Første samling 7. og 8. september 2005

Andre samling 17. og 18. november 2005

Påmelding til

Anne T. Mathiesen

Postboks 1136

2605 Lillehammer