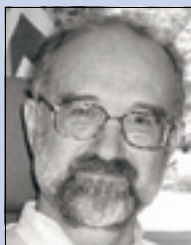


TSE Modul 5 : Protetikk



Fagansvarlige

Professorene Kristina Arvidson Fyrberg og Einar Berg, begge fra Universitetet i Bergen.

Faglige medarbeidere

Professor Morten Berge, spesialtannlege i protetikk Harald Gjengedal, begge fra Universitetet i Bergen og øvertandlækare Anders Johansson, Örebro.

Kursinnhold

I TSEs modul 5 tar en primært for seg hverdagslige protetiske behandlingsformer som kan avhjelpe pasientens kliniske problem. Det vil således gis en generell oversikt over alle områder av fagområdet protetikk med vekt på prinsipper for vurderinger og behandlingsstrategier. Kurset vil ikke gi spesial/specialistkurs innen de enkelte områder, eller presentere spesielle, avanserte eller eksperimentelle prosedyrer, materialer eller tanntekniske metoder.

Følgende temaer vil bli gjennomgått:

- * Grunnleggende emner
- * Diagnostikk
- * Vurdering av den enkelte tann
- * Generell vurdering av bittfunksjonen
- * Generell vurdering av pasienten
- * Basis for terapivalg
- * Valg av terapi og kunsten å bestemme seg
- * Behandlingsopplegget i ulike faser



- * Fra indikasjon til ferdig fast protese
- * Fra indikasjon til ferdig partialprotese
- * Fra indikasjon til ferdig kombinasjonsprotese
- * Fra indikasjon til ferdig helprotese
- * Tannslitasje
- * Bittfunksjonelle problemer
- * Implantat
- * Protetiske materialer
- * Avvikende materialreaksjoner
- * Spesielle problemstillinger

Målgruppe

Tannleger

Antall deltakere

Maks. 48

Sted og tid

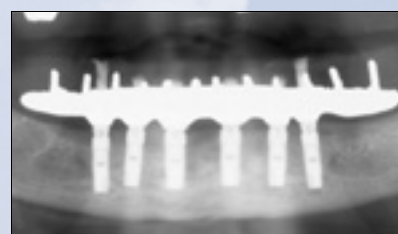
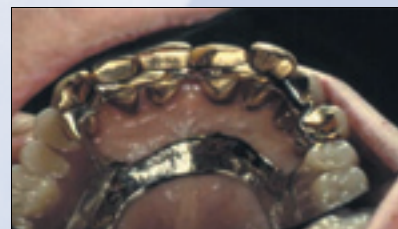
305 03 05 Finnmark

Første samling

25. og 26. januar 2005

Andre samling

16. og 17. mars 2005



305 22 05 Nord-Trøndelag

Kurset avholdes våren 2005.

Nærmere informasjon om tid og sted vil bli gitt lokalt.

Kursavgift

Kr 7 000

Avgift for lunsj o.a. fastsettes lokalt og kommer i tillegg til kursavgiften.

Påmelding

Nærmere informasjon om påmelding sendes ut lokalt.

Avmelding

For nærmere opplysninger om avmeldingsrutiner, se siden om generell informasjon.